

Voorstelling X-Care

1. Voorstelling PLANET Group

1.1. PLANET Group holding

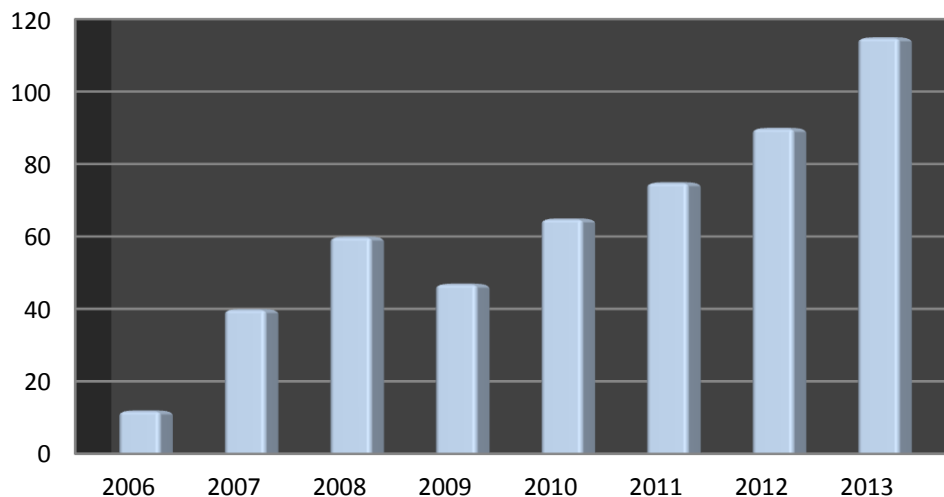
PLANET Group, opgericht door **Sam Baro** in 2006, is een dienstverlenende onderneming gespecialiseerd in Human Capital Services & Solutions. Door zijn organische groei en de sterke focus op maatwerk, kwaliteit en snelheid, ontwikkelden zich al gauw 2 afzonderlijke operationele kernactiviteiten:

- ICT Projectsourcing (Professional Staffing Services)
- HR Services & Solutions (Human Resources)

Deze 2 activiteiten werden ondergebracht in 2 afzonderlijke vennootschappen: IT-Planet en HR-Planet . Begin 2013 kwam daar dan de zusteronderneming X-Care bij, waarbij de know-how van beide vennootschappen gecombineerd wordt.

Heden is PLANET Group uitgegroeid tot een unieke, toonaangevende Belgische speler binnen zijn sector. Als jonge beloftevolle, dynamische en snelgroeiende onderneming bekleedt PLANET Group een steeds sterkere positie op de Belgische markt. PLANET Group streeft naar de uitbouw van een daadwerkelijk partnership met haar klanten, waardoor steeds meer TOP-100 klanten het vertrouwen geven aan de medewerkers van PLANET Group. PLANET Group telt tot op heden meer dan 90 actieve medewerkers die aan de slag zijn op opdrachten binnen nationale en internationale bedrijven in België en had vorig jaar een omzet van om en bij de 8 miljoen euro.

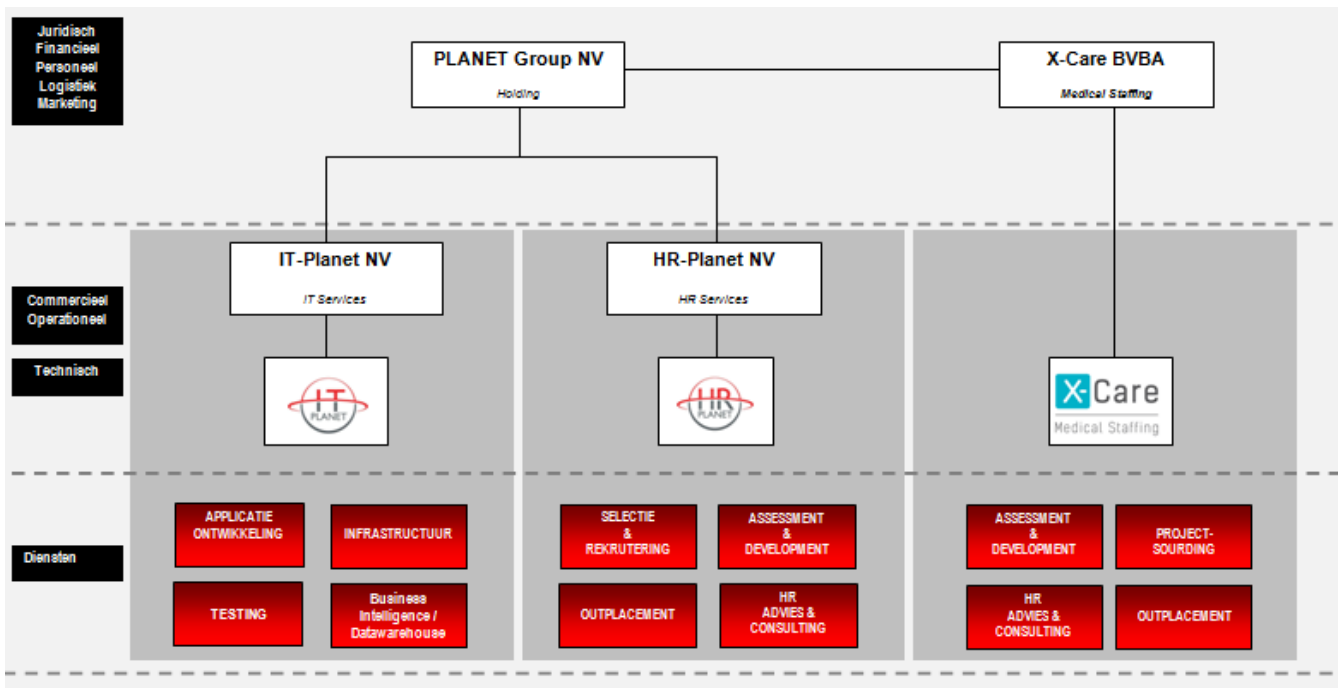
PLANET Group: Evolutie Personeel



PLANET Services is intussen uitgegroeid tot één van de toonaangevende Vlaamse IT services organisaties binnen België. PLANET Services behoort als snelgroeende onderneming tot de Trends Gazellen 2012 en 2013. Trends Gazellen zijn bedrijven die symbool staan voor competitief ondernemerschap. Het gaat om snelgroeende bedrijven die het competitieve vermogen van de streek aanzwengelen en het ondernemingsklimaat in positieve zin beïnvloeden.



1.2. Organogram PLANET Group



1.3. Aansluiting bij Federgon

Planet Group en X-Care zijn lid van Federgon en neemt consequent deel aan alle seminars waardoor meermaals een optimalisatie van onze dienstverlening is gebleken.



Als Federatie van partners voor werk groepeert Federgon de wervings- search en selectiebedrijven, de outplacementbedrijven, de uitzendbedrijven, de projectsourcingsbureaus, de opleidingsbedrijven, de interim managementbedrijven en de dienstenchequesbedrijven. Federgon is de federatie van alle sectoren actief op het vlak van het optimaal aanwenden van het Menselijk Kapitaal – Human Capital.

Federgon definieert projectsourcing als volgt:

“ Projectsourcing geeft bedrijven de mogelijkheid om projecten door externe specialisten te laten uitvoeren. De werknemers van projectsourcingbureaus zijn specialisten in hun vakgebied: ingenieurs, informatici, technici, financiële specialisten, marketeers, juristen, HR-medewerkers... Bedrijven uit tal van sectoren kunnen ze inzetten op specifieke projecten waar hun expertise vereist is, en dit voor een korte periode of voor een langdurige opdracht. Op die manier kunnen ondernemingen hun projecten laten uitvoeren door mensen met de nodige kennis en ervaring, op het juiste moment, in de juiste rol, al dan niet op locatie.”

2. Dienstverlening X-Care

X-Care werd opgericht als zusterbedrijf van HR-Planet en IT-Planet. Binnen X-Care wordt de opgedane HR expertise op het vlak van selectie en rekrutering, outplacement, assessment en coaching gebundeld met de projectourcing expertise. X-Care richt zich op een specifiek marktsegment binnen de zorgsector (ziekenhuizen, thuiszorg, woon- en zorgcentra,...), met een bewuste focus op verpleegkundigen en zorgverstrekkers. Meer specifiek kan X-Care uw HR-partner zijn voor volgende diensten: projectourcing van verpleegkundigen en zorgverstrekkers, assessment & development, outplacement en HR-advies en coaching.



2.1. Projectourcing: Medical Staffing

X-Care biedt ondernemingen oplossingen aan op het vlak van personeeltekorten door projectourcing

- **Op lange termijn** (6 maand of langer), dit zowel door het inzetten van eigen projectmedewerkers als door samenwerking met freelance verpleegkundigen en zorgkundigen.
- **Op korte termijn** (<4 maand) : Ook voor korte opdrachten kunnen onze projectverpleegkundigen ingeschakeld worden, vb. om een langdurig zieke te vervangen, zwangerschapsvervanging, ...

Binnen het luik van de projectsourcing hecht X-Care veel belang aan kwaliteit, en dus **evaluatie en opleiding**. De projectmedewerkers van X-Care worden van zeer nabij opgevolgd door enerzijds een HR consultant met een achtergrond in psychologie en HR, en anderzijds door een consultant met een jarenlange ervaring als verpleegkundige. Op basis van deze evaluaties zorgen wij voor een individueel opleidingsplan per projectmedewerker, met daaraan gekoppeld de nodige interne en externe opleidingen en bijscholingen.

Om steeds de juiste persoon op de juiste opdracht te kunnen plaatsen, richten we ons zowel op startende verpleegkundigen als op meer ervaren personen (bedienden en freelancers).

2.2. Assessment & Development

De aanwerving of promotie van een nieuwe medewerker is een belangrijke beslissing. Een verkeerde keuze vertaalt zich in extra kosten en vooral verloren moeite. Vandaar dat het van belang is dat u zich een meer uitgebreid beeld kan vormen van de competenties en vaardigheden van een kandidaat. Het Assessment Center biedt hiervoor de gepaste oplossing.

Aan de basis van de assessment gedachte ligt de overtuiging dat gedrag van een kandidaat getoond in een geënceneerde setting een goede voorspeller is van het gedrag dat hij of zij als medewerker in een vooropgestelde functie zal tonen. Een Assessment Center is een op maat gemaakte oplossing. Volgend op een grondige functie-analyse worden in overleg te meten competenties bepaald. Op basis van het competentieprofiel wordt een op maat gemaakt testprogramma (competentiematrix) ontwikkeld waarvan persoonlijkheidsvragenlijsten, cognitieve testen **en** functie gebonden testen deel uitmaken.

X-Care kan hierbij bogen op de sterke expertise van HR-Planet binnen het Assessment & Development domein. Het merendeel van onze consultants heeft een opleiding in de Humane Wetenschappen (Psychologie) en zijn getraind in het observeren van gedrag (doen) in tegenstelling tot het zelfbeeld van de kandidaat (denken).

2.3. Outplacement

Outplacement is het geheel van begeleidende diensten en adviezen, die in opdracht van een werkgever, door de dienstverlener (outplacementbureau), individueel of in groep worden verleend, om een werknemer in staat te stellen zelf binnen een zo kort mogelijke termijn een betrekking bij een nieuwe werkgever te vinden, of een beroepsbezigheid als zelfstandige te ontplooien.

Op basis van CAO 82 zijn werkgevers sinds 5 oktober 2002 verplicht outplacement voor te stellen aan medewerkers die ouder zijn dan 45 jaar en het bedrijf moeten verlaten.

Voor de andere medewerkers, die buiten de wettelijke verplichting vallen, kan outplacement spontaan aangeboden worden door de werkgever, bijvoorbeeld als onderdeel van de ontslagregeling. In dit geval is CAO 51 van toepassing.

X-Care kan de door HR-Planet opgebouwde expertise binnen outplacementbegeleiding nu aanwenden om dit specifiek toe te passen binnen de zorgsector.

2.4. HR-advies en coaching binnen de zorgsector

X-Care kan steunen op de ervaring die HR Planet opdeed door het oplossen van diverse HR-vraagstukken. Of het nu gaat om tijdelijke sourcing van specifieke medewerkers, loopbaancoaching, personal coaching, competentieontwikkeling, functieclassificatie, ... uw vraag staat in onze aanpak centraal.

2.5. Selectie en rekrutering

Binnen HR-Planet bouwden wij een jarenlange ervaring op binnen de selectie en rekrutering van allerhande profielen. Als generalistische HR-dienstverlener bieden wij deze dienst ook aan binnen de zorgsector voor vb. hoofdverpleegkundige, medisch secretaresse, ...

3. Onze aanpak

3.1. Rekrutering van projectmedewerkers

X-Care rekruteert op verschillende manieren en via diverse kanalen, en tracht hierbij op een verfrissende manier tewerk te gaan. Op deze manier bouwt X-Care proactief een actieve database uit van potentiële kandidaten, zodat wij snel op uw vraag kunnen inspelen. Daarnaast gaan wij ook actief rekruteren als zich een bepaalde, specifieke nood voordoet.

Overzicht van rekruteringsactiviteiten:

- Relevante beurzen binnen de zorgsector: herfstcongres VBVK, week van de verpleegkundige, ...
 - Sponsoring van tal van evenementen voor het verhogen van de visibiliteit, o.a. 'Niet voor Watjes' op dag van de Verpleegkunde, Ekiden run Gent, Gentse Feesten Sint-Baafs, ...
- Binnen de PLANET Group wordt er enorm veel belang gehecht aan employer branding en dit wordt ook doorgetrokken naar X-Care. Een goed lopende, zowel interne als externe communicatie (sociale media, advertenties, seminars,...) zorgt voor een positief bedrijfsimago bij zowel interne als externe mensen.

- Publicatie van vacatures op grote jobboards, zoals vdab, Monster, CareJobs, Jobrapido, Indeed, Stepstone, Jobat, Vacature, LinkedIn, ...
- Sterke inzet op Sociale Media: om de jongere generatie aan te spreken zetten wij sterk in op sociale media zoals Facebook en Twitter. Om vacatures te verspreiden, onze manier van werken toe te lichten en om potentieel geïnteresseerden voeling te laten krijgen met onze persoonlijke aanpak. Daarnaast worden ook klanten van X-Care extra in de verf gezet.
- Nauw contact met scholen en opleidingsorganisaties
- Organisatie van acties en wedstrijden
- ...

3.2. Screening en selectie

Om een perfecte match tussen kandidaat en zorginstelling te garanderen, hanteren wij de volgende selectieprocedure :



Telefonische screening

Na het rekruteren van een kandidaat of na een spontane sollicitatie, wordt er door de HR consultant een telefonische screening uitgevoerd. Hierbij worden een aantal zaken afgetoetst om te kijken of de kandidaat in aanmerking kan komen voor een eerste verkennend gesprek.

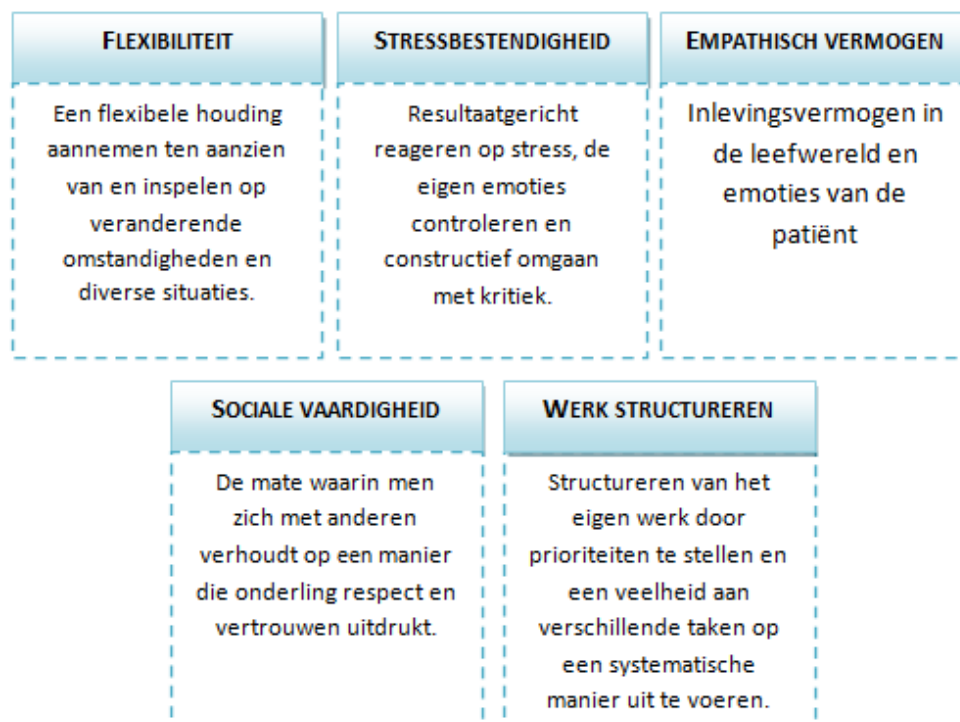
Verkennend gesprek

Indien de telefonische screening positief verloopt, wordt de kandidaat uitgenodigd op een van onze kantoren in Sint-Martens-Latem, Brussel of Antwerpen. Tijdens dit gesprek wordt het cv van de kandidaat overlopen, wordt er dieper ingegaan op opleidingen, opgedane ervaring, relevante stages, projecten. Ook voorkeur en motivatie van de kandidaat wordt hier in kaart gebracht. **Relevante referenties** worden na dit gesprek opgenomen.

Competentiegericht diepte interview

Tijdens dit interview wordt er dieper ingegaan op

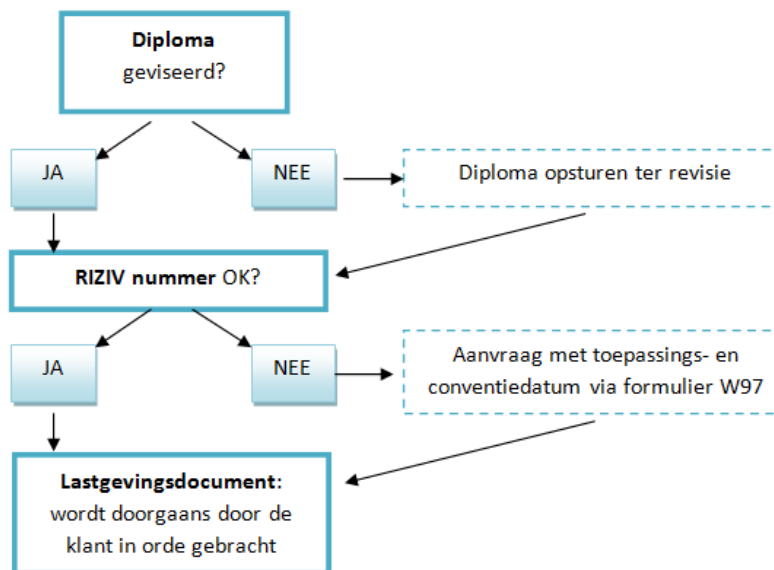
de competenties van de verpleegkundige, in het kader van een mogelijke opdracht. Deze worden ondervraagd aan de hand van de **STAR-methode**. Door de waarheidsgetrouwheid van deze techniek, is het mogelijk een competentieprofiel te schetsen. Volgende competenties kunnen hierbij gemeten worden:



Op aanvraag kunnen ook meer/minder competenties opgenomen worden in dit interview.

3.3. Administratieve flow

Binnen X-Care wordt er veel belang gehecht aan een perfecte administratie: bij aanwerving wordt er gezorgd dat alle nodige attesten, visa,... aanwezig zijn. Indien nodig zorgen wij voor zaken als registratie, revisie van het diploma, aanvraag van het RIZIV nummer,... Per projectmedewerker wordt er een gedetailleerd dossier aangelegd waarin alle nodige documenten aanwezig zijn en ten allen tijde geraadpleegd of opgevraagd kunnen worden.



4. Tarieven

Onze tarieven voor het detacheren van projectmedewerkers verpleegkunde hangen af van enerzijds de opleiding van de verpleegkundige (A1 of A2) en anderzijds het aantal jaar anciënniteit en de duurtijd van de opdracht. Dit bespreken wij graag met u tijdens een persoonlijk onderhoud.

Inbegrepen in onze tarieven:

- ✓ Gewaarborgd loon
- ✓ Maaltijdvergoeding
- ✓ Alle sociale lasten
- ✓ Eindejaarspremie
- ✓ Vakantiegeld
- ✓ Attractiviteitspremie
- ✓ Standplaats- en haardtoelage
- ✓ Arbeidsongevallenverzekering
- ✓ Gezondheidsbeoordeling door externe dienst

Niet inbegrepen:

- ✗ Verplaatsingsvergoeding

Contactgegevens

Eva Vercruyssen

HR Consultant

eva.vercruyssen@x-care.be

0479/584789

09/241 58 69

Kaat De Smet

Accountmanager

kaat.desmet@x-care.be

0479/399331

09/241 58 62

www.x-care.be (Nog volop in uitbouw momenteel. Nog even geduld!)

www.facebook.com/xcaremedicalstaffing

www.twitter.com/x_care

www.linkedin.com/company/X-Care